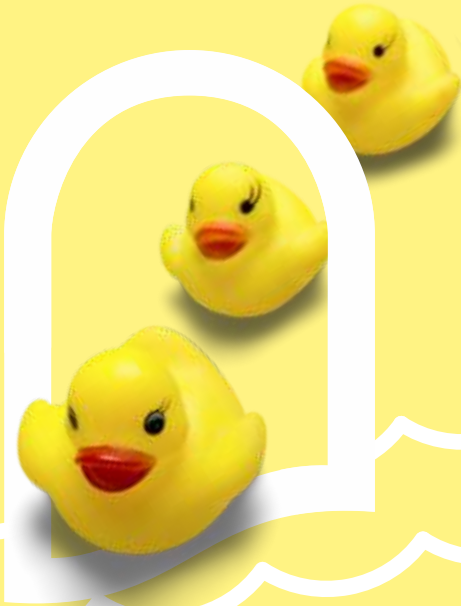




KULTUR AUF EINEN BLICK  
**WEIßENFELS**  
**ANDERS ENTDECKEN**

[weissenfels-erlebnis.de](https://weissenfels-erlebnis.de)



**ALLES IST IM  
FLUSS.**

andere entdecken





© Weissenfels Promotion

# Saalestadt Weissenfels

## Liebe auf den zweiten Blick

Die Weissenfelser sind stolz auf den Staub von tausend Jahren, aber auch glücklich, ihn abzuschütteln, um mit großer Hingabe das Alte aufzupolieren.

Die Menschen? So sehr mit beiden Beinen im Leben, dass Schuhe zu unserem Markenzeichen wurden.

Die Kultur? So besonders, dass berühmte Schriftsteller und Komponisten jedes Jahr aufs Neue gefeiert werden.

Die Architektur? So einzigartig, dass selbst verlassene Gebäude zum Träumen einladen.

Die Natur? So unsagbar schön, dass jeder Weg ein Traumziel ist. Weissenfels ist einen zweiten, dritten oder vierten Blick wert.

[weissenfels-erlebnis.de](https://weissenfels-erlebnis.de)

# Eine Stadt wie ein Rohdiamant

Auf sympathische Weise ist Weißenfels so etwas wie ein weißer Fleck auf der touristischen Landkarte von Saale-Unstrut. Umso überraschender und lohnender ist ein erkundender Besuch.

In dieser Stadt ist das Außergewöhnliche im scheinbar Alltäglichen zu finden.

Wer sich hier neugierig und achtsam dem Schauen, Lauschen und Träumen hingibt, wird mit Geschichten belohnt, die so noch nie erzählt wurden, und entdeckt ganz nebenbei unerwartete Reichtümer.

Eine Entdeckungstour durch die Innenstadt macht Lust auf mehr:

— **Öffentliche Stadtführung**

Mai bis September Sa 10.30 Uhr, Touristinformation





© Anne Kasten

# Von Geschichte gezeichnet!

## Von dir entdeckt

Ein mysteriöser Schleier der Geschichte liegt über den Häusern der Stadt, die ihr Alter nicht leugnen. Nicht jedes ist neu erbaut oder frisch restauriert – Weissenfels ist nicht sanft und gefällig, sondern eine Stadt mit Ecken und Kanten. Ihr authentischer Charme erschließt sich darum auch erst bei genauerem Hinsehen. Dann aber wird der Besucher belohnt mit überraschender Vielfalt und Tiefe einer Architektur, die unverstellt und dennoch geheimnisvoll die Vergangenheit der alten Saalestadt offenbart.

[weissenfels-erlebnis.de](https://weissenfels-erlebnis.de)

# Schloss Neu-Augustusburg Barocke Pracht!

Das Schloss hat in seiner 300-jährigen Geschichte schon so einiges erlebt: Vier Herzöge residierten hier mit ihren Familien, die Schlosskirche St. Trinitatis zeugt von einstiger Pracht und Herrlichkeit. Und unter dem Altarraum der Kirche befindet sich die Familiengruft der Herzöge zu Sachsen-Weißenfels.

Wetten, dass du beim Besuch der dreiflügeligen Schlossanlage auch einen Blick auf deine Füße wirfst? Klingt seltsam, hat aber einen guten Grund: Die frühbarocke Anlage ist Domizil unseres Schuhmuseums.

## — Virtuelles Lustwandeln

Wie ein Zauberstab verwandelt das Handy die Innenräume des Schlosses und rekonstruiert jene Zeit, in der Herzöge und Hofstaat hier weilten. Der Vergleich von einst und jetzt ist verblüffend und vergnüglich.



Multimediale Annäherung:  
QR-Code scannen und virtuell durch  
das Schloss wandeln!





© Stadt Weissenfels

# Schlosskirche Sankt Trinitatis

## Die Sixtinische Kapelle Mitteldeutschlands

Frühbarock mit italienischem Flair: Ein guter Ort zur letzten Ruhe für die Herzöge zu Sachsen-Weissenfels, die unterhalb des Altarraumes in der Fürstengruft bestattet wurden.

— **Führung Fürstengruft**

jeden letzten Samstag im Monat stündlich

April bis September 11.00-16.00 Uhr

Oktober bis März 12.00-16.00 Uhr

— **Kleine Führung durchs große Schloss**

Dienstag-Sonntag 12.30 Uhr und 15.00 Uhr

[museum-weissenfels.de](http://museum-weissenfels.de)



# Museum Weißenfels

Zeigt her eure Füße!

Bodenständigkeit braucht gutes Schuhwerk. Darum reichen – oder besser: gehen – die Anfänge des Weißenfelser Schusterhandwerks auch zurück bis ins Mittelalter. Erfahrung und Können der Weißenfelser verwandelten die traditionsreiche Handwerkerstadt zu Beginn des Industriezeitalters in ein Zentrum der Schuhproduktion.

Der erste enthusiastische Sammler von Fußbekleidung war ein Fabrikdirektor. Seine Leidenschaft wird bis in die Gegenwart fortgeführt, der Bestand kontinuierlich erweitert und unter wechselnden Aspekten präsentiert. Das Ergebnis ist ein einzigartiger Rundgang durch Jahrhunderte, Kontinente und Sitten. Mit Exponaten, die bewundernswert und ausgefallen, detailverliebt oder eben auch ganz bodenständig sind.

— **Museum Weißenfels**

Zeitzer Straße 4, 06667 Weißenfels

T 03443/2390017, E [info@museum-weissenfels.de](mailto:info@museum-weissenfels.de)





© Schütz / Antheim

# Heinrich-Schütz-Haus

## Der Soundtrack von Weißenfels

Der unbestritten bedeutendste deutsche Komponist des 17. Jahrhunderts wählte Weißenfels, um seine letzten Lebensjahre in geliebter Umgebung zu verbringen.

Leben und Schaffen des Meisters werden in seinem dreigeschossigen Wohnhaus, dem letzten original erhaltenen, auf emotionale Weise präsentiert.

— **Heinrich-Schütz-Haus**

Nikolaistraße 13, 06667 Weißenfels

T 03443/302835, E [info@schuetzhaus-weissenfels.de](mailto:info@schuetzhaus-weissenfels.de)

[schuetzhaus-weissenfels.de](http://schuetzhaus-weissenfels.de)

# Musik zum Anfassen

Musikalischen Laien offenbart das Heinrich-Schütz-Haus eine sinnliche und intensive Begegnung mit der Klangwelt des 17. Jahrhunderts.

Die liebevoll kuratierte, modern und technisch aufwändig gestaltete Ausstellung lenkt Blick und Gehör auf die Details im Leben des berühmten Hofkapellmeisters.

So vermittelt sie Wissenswertes über Leben und Werk des damals wohl bedeutendsten Schöpfers kirchlicher Musik auf nahbare Weise und regt die Besucher sogar zu einer eigenen kleinen Barockkomposition an.

## — Museumsapp

Die App führt durch das einstige Wohnhaus des Vaters der deutschen Musik! In Bildern, Hörspielen, Musikstücken, Texten und Videos offenbaren sich Leben und Schaffen des bahnbrechenden Künstlers.



Multimediale Annäherung:  
Ein Halleluja für Heinrich Schütz!

QR-Code scannen und virtuell durch  
das Heinrich-Schütz-Haus bewegen!





# So schmeckt das Unmögliche!

## Die Weißenfelser Nordseite

Unterhalb des Schlosses Neu-Augustusburg gedeihen 200 Rebstöcke – es ist der kleinste Weinberg in Saale-Unstrut.

Allein das wäre schon besonders bemerkenswert, aber es kommt noch besser, denn die beiden Weinterrassen haben eine nördliche Lage. Zugegeben, nach einer Erfolgsgeschichte klingt das zunächst nicht.

Die Weißenfelser Hobbywinzer ließen sich jedoch nicht beirren und das scheinbar Unmögliche gelang: Im Jahrgang 2021 konnten erstmals 300 Flaschen der Sorte Gutedel gekeltert werden.

Na neugierig wie er schmeckt?

In der Touristinformation Weißenfels kannst du diesen Liebhabertropfen exklusiv erwerben.

### — **Veranstaltungstipp**

Höfische Weinnacht, gute Musik und Weingenuss in den Höfen der Innenstadt - zweites Juniwochenende

[hoefische-weihnacht.de](https://hoefische-weihnacht.de)

# Qualitätswein vom Herzogsberg

Unmittelbar am Stadtrand von Weißenfels beginnt Burgwerben. Seit Ausgang des 11. Jahrhunderts reifen hier auf den sonnigen Terrassen und Steillagen ausgezeichnete Weine.

Von Burgwerben bis Kriechau reiht sich auf achteinhalb Hektar Rebfläche ein Weinberg an den anderen. Ein wunderschöner Anblick, doch diese Steillage ist für Maschinen gänzlich ungeeignet.

28 Hobbywinzer bewirtschaften den Hang also wortwörtlich mit ihrer Hände Arbeit.

Die Winzer von Burgwerben sind stolz auf ihren Silvaner, Müller-Thurgau, Gutedel, Portugieser, Dornfelder, Kerner, Riesling oder Weißburgunder. Das Ergebnis ihres Schaffens präsentieren sie leidenschaftlich gern bei Hoffesten der Weingüter und zum Tag des offenen Weinbergs. Dann sind die Früchte, oder besser: die besten Tropfen ihrer Arbeit genussvoll zu verkosten.

## —Weingut Gaudig

Kriechauer Straße 13, 06688 Weißenfels OT Kriechau  
T 0162 4733864, I [www.weinhaus-gaudig.de](http://www.weinhaus-gaudig.de)





# Alles ist im Fluss!

## Ruhig mal die Perspektive wechseln

Vom Wasser aus mutet Altbekanntes überraschend anders an. Liegt es an der träumerischen Ruhe? Am ungewohnten Blickwinkel? Am bodenlosen Dahingleiten?

Durch Weißenfels fließt bekanntlich die Saale - Wir haben die Boote, du deine Neugier.

Vom Bootsverleih fährst du im Ruder-, Tret- oder Motorboot flussauf- oder flussabwärts.

Du kannst eifrig strampeln, lässig die Riemen ins Wasser tauchen oder dich einfach treiben lassen.

Wo es dir gefällt, legst du eine Pause ein. Wir versprechen dir: Nach deiner Rückkehr wirst du die Stadt mit anderen Augen sehen.

— **Bootsverleih Weißenfels**

Dammstraße 1, 06667 Weißenfels

T 0163/3663555, E [mail@bootsverleih-weissenfels.de](mailto:mail@bootsverleih-weissenfels.de)

[bootsverleih-weissenfels.de](https://bootsverleih-weissenfels.de)



© Allwetterrodelbahn

# Unsere Definition von Highspeed!

## Nervenstärke oder Konzentration?

Wenn du mit bis zu 40 Sachen auf unserer Allwetterrodelbahn ins Tal saust, sind Spaß und Adrenalin garantiert! Gemächlicher geht es auf der Minigolfanlage, beim Galgenkegeln, Naturbowling sowie beim Bogen- und Armbrustschießen zu.

— **Allwetterrodelbahn Weißenfels**  
Güldene Hufe 10, 06667 Weißenfels  
T 03443/820281, E Mike.Fiebich@t-online.de

[allwetterrodelbahn.de](http://allwetterrodelbahn.de)

## Strampel dich frei

Nicht nur tiefergelegt und vom Wasser aus – auch mit dem Fahrrad verändert sich der Blickwinkel. Einige Ortsteile von Weißenfels liegen direkt am Saaleradweg, der als einer der reizvollsten und abwechslungsreichsten Flussradwege Deutschlands gilt. Kaum ein anderer führt an so vielen Hängen mit Schlössern und Burgen vorbei.

Die Landschaft verzaubert mit ihrer einzigartigen Vielfalt. Weißenfels ist perfekt als Ausgangspunkt, Ziel oder Zwischenstopp einer Radtour durch Saale-Unstrut. Vielleicht hast du dein eigenes Rad dabei – oder folgst einem spontanen Impuls und borgst dir eins: Am Bootsverleih in der Innenstadt stehen genügend Leihräder bereit für deine ganz persönliche Entdeckungsreise an der Saale.





# Unsere Definition von Entschleunigung Lust auf neue Gesichter?

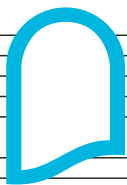
Putzig, neugierig, wuselig, vorwitzig, kuschelweich  
und knopffäugig ...  
in großzügigen Gehegen des Heimatnaturgartens  
erwarten etwa 200 Tiere aus 50 unterschiedlichen  
Arten deinen Besuch.

— **Heimatnaturgarten Weißenfels**  
Langendorfer Straße 33, 06667 Weißenfels  
T 03443/30 47 76, E [ute.ra@freenet.de](mailto:ute.ra@freenet.de)

[heimatnaturgarten.de](http://heimatnaturgarten.de)



# Wiederkehrende Veranstaltungen!



---

## **FÜHRUNG IN DER FÜRSTENGRUFT**

Jeden letzten Samstag im  
Monat jeweils stündlich:  
Oktober bis März 12-16 Uhr  
April bis September 11-16 Uhr

Museum Weißenfels  
Zeitzer Straße 4

---

## **KLEINE FÜHRUNG DURCHS GROßE SCHLOSS**

Dienstag bis Sonntag  
12.30 Uhr und 15 Uhr

Museum Weißenfels  
Zeitzer Straße 4

---

## **STADTFÜHRUNG**

Mai bis September,  
samstags 10.30 Uhr

Touristinformation  
Markt 3

---

## **FÜRSTENHAUS- FÜHRUNG**

jeden letzten Sonntag im  
Monat, 14 Uhr

Fürstenhaus  
Leipziger Straße 9

---

## **ORGELMUSIK ZUR MARKTZEIT**

dienstags 12 Uhr

Kirche Sankt Marien  
Marienkirchgasse 3

---

[weissenfels-erlebnis.de](https://www.weissenfels-erlebnis.de)

# Kultur auf einen Blick!



---

**MUSEUM  
WEIßENFELS**

Zeitzer Straße 4  
T 03443/2390017  
[museum-weissenfels.de](http://museum-weissenfels.de)

---

**HEINRICH-  
SCHÜTZ-HAUS**

Nikolaistraße 13  
T 03443/302835  
[schuetzhaus-weissenfels.de](http://schuetzhaus-weissenfels.de)

---

**NOVALIS-  
GEDENKSTÄTTE**

Klosterstraße 24  
T 03443/234531  
[novalis-weissenfels.de](http://novalis-weissenfels.de)

---

**GELEITSHAUS**

Große Burgstraße 22  
T 03443/333521  
[geleitshaus.com](http://geleitshaus.com)

---

**KLOSTER SANKT  
KLAREN**

Rosalskyweg  
[kloster-st-claren.de](http://kloster-st-claren.de)

---

**BISMARCKTURM  
WEIßENFELS**

Erich-Lattermann-Straße  
[bismarckturm-weissenfels.de](http://bismarckturm-weissenfels.de)

---

**LADEGAST  
MUSEUM**

Merseburger Straße 19  
[ladegastverein.de](http://ladegastverein.de)

---

[weissenfels-erlebnis.de](http://weissenfels-erlebnis.de)

# ANREISE!

## MIT DEM AUTO/BUS

Autobahn 38: Ausfahrt Leuna

Autobahn 9: Ausfahrt Weißenfels

## MIT DEM FAHRRAD

Saaleradweg, Saale-Unstrut-Elster-Radacht,  
Saale-Elster-Radweg

## MIT DER BAHN

Regionalbahnen/Regionalexpress u. a. aus Richtung  
Leipzig, Halle, Jena und Erfurt. Fahrplanauskunft:  
[bahn.de/sachsen-anhalt](http://bahn.de/sachsen-anhalt)

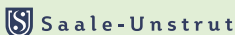
## MIT DEM FLUGZEUG

Flughafen Leipzig/Halle

(40 Kilometer nördlich von Weißenfels)



© Saale-Unstrut-Tourismus e.V.



## Touristinformation Weißenfels

Markt 3, 06667 Weißenfels

T 03443/303070, E [info@weissenfelstourist.de](mailto:info@weissenfelstourist.de)

**IMPRESSUM:** Stadt Weißenfels, Kulturamt, Markt 1, 06667 Weißenfels

T 03443/370338, E [stadtmarketing@weissenfels.de](mailto:stadtmarketing@weissenfels.de)

Auflage: 2000, Stand Dezember 2022, Änderungen vorbehalten

Titelfoto: © Anne Kasten

[weissenfels-erlebnis.de](http://weissenfels-erlebnis.de)