

## Kurzbericht



Kulturhaus der Stadt Weißenfels | davidcray.de

## Kulturhaus der Stadt Weißenfels

Merseburger Straße 14  
06667 Weißenfels

Tel: +49 3443 370339

veranstaltungsmanagement@weissenfels.de  
<https://www.weissenfels.de/de/kulturhaus.html>

## Herzlich willkommen!

### Das Kulturzentrum im Süden Sachsen-Anhalts

Als zentraler Veranstaltungsort in Weißenfels lockt das Kulturhaus mit seinem breitgefächerten Programm aus Theater, Musical, Kabarett und Konzerten viele begeisterte Besucher in seine Hallen. Das Haus kann sich dabei auf eine über hundertjährige Tradition berufen. Bereits 1872 wurde das heutige Kulturhaus erstmals erwähnt und war mit seiner Nutzung als Theater und Varieté schon seit 1898 kultureller Anlaufpunkt der Bürger von Weißenfels. Mit einem Brand, der 1987 das Bühnenhaus zerstörte, kam der Spielbetrieb fast zum Erliegen. Doch nach der Rekonstruktion des Saales konnte der bis dahin eingeschränkte Spielbetrieb 1998 wieder aufgenommen werden. Das Kulturhaus der Stadt Weißenfels wird seit 1. Januar 2019 von der Stadt Weißenfels betrieben und verwaltet. Zuvor hatte der Sport- und Freizeitbetrieb diese Aufgabe inne. Die Übertragung ist nicht nur ein reiner Verwaltungsakt. Das Publikum wird deutliche Veränderungen erleben. Für frischen Wind sorgen offensive

Programmplanungen und hochkarätige Shows. Etablierte Veranstaltungsformate wie die Weißenfeler Theatertage blieben erhalten. Die Organisation, Durchführung und konzeptionelle Ausrichtung aller Veranstaltungen im Kulturhaus der Stadt Weißenfels werden im städtischen Kulturamt gebündelt. Durch Konferenzräume wird das Raumangebot erweitert. Das Kulturhaus der Stadt Weißenfels liegt zentral an der Hauptverkehrsader Merseburger Straße die eine schnelle Verbindung zur A38 und A9 ermöglicht.

Der Bahnhof befindet sich nur 500 Meter entfernt, in 10 Minuten fußläufiger Entfernung. Am Haus befindet sich eine Bushaltestelle "Kulturhaus". Von der Haltestelle sind es 50 Meter bis zum Haupteingang des Kulturhauses. Der Busbahnhof selbst ist in 10 Minuten zu Fuß erreichbar.

# PRÜFERGEBNIS

---

für

## Kulturhaus der Stadt Weißenfels

06667 Weißenfels, Zertifikats-ID: PA-11777-2023



Dieses Angebot wurde nach den Kriterien  
der bundesweiten Kennzeichnung

### »Reisen für Alle«

eingestuft und ist berechtigt, im Zeitraum

**Oktober 2023 – September 2026**

die Auszeichnung

### »Barrierefreiheit geprüft«

sowie die dazu gehörigen Piktogramme zu führen  
und vertragsgemäß zu nutzen.



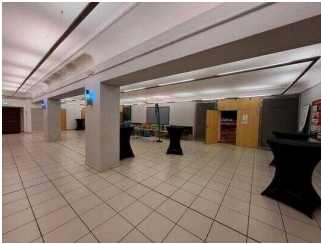
## Kulturhaus der Stadt Weißenfels

©DSFT Berlin



## Garderobe

©DSFT Berlin



## Foyer

©DSFT Berlin



## Kulturhaus der Stadt Weißenfels

©DSFT Berlin



## WC für Menschen mit Behinderung

©DSFT Berlin



## Oberer Rang

©DSFT Berlin

## Barrierefreiheit auf einen Blick

- Parkplätze für Menschen mit Behinderung
- Gebäude stufenlos zugänglich
- Das Foyer und der Saal im EG sind stufenlos erreichbar
- Die oberen Ränge sind nur über Treppen zugänglich
- 90 cm Mindestbreite aller Durchgänge/Türen
- Öffentliches WC für Menschen mit Behinderung
- Kostenloses WLAN
- Assistenzhunde willkommen
- Hörschleife über Sennheiser App

# Informationen für Menschen mit Gehbehinderung und Rollstuhlfahrer

Alle prüfrelevanten Bereiche erfüllen die Qualitätskriterien der Kennzeichnung „**Barrierefreiheit geprüft – teilweise barrierefrei für Menschen mit Gehbehinderung und für Rollstuhlfahrer**“.

Einige **Hinweise zur Barrierefreiheit** haben wir nachfolgend zusammengestellt. Detaillierte Angaben finden Sie im Prüfbericht.

- Es gibt sechs gekennzeichnete Parkplätze für Menschen mit Behinderung auf dem Hof (Stellplatzgröße: 350 cm x 500 cm).
- Der Weg vom Parkplatz zum Eingang ist 135 m lang und hat eine maximale Längsneigung von 3% über eine Strecke von 60 m.
- In 50 m Entfernung befindet sich die Bushaltestelle Kulturhaus.
- Das Gebäude ist stufenlos zugänglich.
- Fast alle für den Gast nutzbaren und erhobenen Räume und Einrichtungen sind stufenlos zugänglich.  
Ausnahmen: Der 1. und 2. Rang im Obergeschoss ist nur über die Treppe zugänglich.
- Fast alle für den Gast nutzbaren und erhobenen Türen/Durchgänge sind mindestens 90cm breit.
- Der Kassentisch ist an der niedrigsten Stelle 75 cm hoch.
- Außenwege sind mindestens 175 cm breit und überwiegend leicht begeh- und befahrbar. Sitzgelegenheiten sind nicht vorhanden.

## Öffentliches WC für Menschen mit Behinderung (Erdgeschoss)

- Die Tür ist 82 cm breit.
- Die Bewegungsflächen betragen:  
vor/hinter der Tür, vor dem WC und vor dem Waschbecken 125 cm x 125 cm;  
rechts neben dem WC 75 cm x 53 cm, links ist keine Bewegungsfläche vorhanden.
- Es sind links und rechts vom WC Haltegriffe vorhanden. Der Haltegriff rechts vom WC ist hochklappbar.
- Das Waschbecken ist unterfahrbar.
- Der Spiegel ist im Stehen und Sitzen einsehbar.
- Es ist kein Alarmauslöser vorhanden.

# Informationen für Menschen mit Hörbehinderung und gehörlose Menschen

Einige **Hinweise zur Barrierefreiheit** haben wir nachfolgend zusammengestellt. Detaillierte Angaben finden Sie im Prüfbericht.

- Es gibt keinen optisch deutlich wahrnehmbaren Alarm.
- Es gibt eine Hörschleife, die als App auf dem Mobiltelefon verfügbar ist.
- Es wird W-LAN angeboten.

# Informationen für Menschen mit Sehbehinderung und blinde Menschen

Einige **Hinweise zur Barrierefreiheit** haben wir nachfolgend zusammengestellt. Detaillierte Angaben finden Sie im Prüfbericht.

- Assistenzhunde dürfen in alle relevanten Bereiche/Räume mitgebracht werden.
- Außenwege haben keine visuell kontrastreiche oder taktil erfassbare Gehwegbegrenzung.
- Der Eingang ist visuell kontrastreich gestaltet.
- Alle erhobenen und für den Gast nutzbaren Bereiche sind gut, d.h. hell und blendfrei, ausgeleuchtet.
- Es sind keine visuell kontrastreichen oder taktil erfassbaren Bodenindikatoren vorhanden.
- Die Beschilderung ist in gut lesbarer und kontrastreicher Schrift gestaltet.
- Es gibt Glastüren ohne Sicherheitsmarkierungen.
- Treppen weisen mindestens an der ersten und letzten Stufe visuell kontrastreiche Kanten auf. Treppen haben beidseitige Handläufe.
- Informationen sind nicht in Braille- oder Prismenschrift verfügbar.

# Informationen für Gäste mit kognitiven Beeinträchtigungen

Einige **Hinweise zur Barrierefreiheit** haben wir nachfolgend zusammengestellt. Detaillierte Angaben finden Sie im Prüfbericht.

- Name bzw. Logo des Kulturhauses sind von außen klar erkennbar.
- Die Ziele der Wege sind in Sichtweite oder es sind Wegezeichen in ständig sichtbarem Abstand vorhanden.
- Es gibt keine Informationen in Leichter Sprache.
- Informationen sind nicht mit Piktogrammen oder Bildern dargestellt.

# Informationen zum Kennzeichnungssystem „Reisen für Alle“

Alle nach „Reisen für Alle“ **zertifizierten Betriebe und Orte** erfüllen folgende Kriterien:

- Die Daten und Angaben zur Barrierefreiheit wurden von **externen, speziell geschulten Erhebern** vor Ort erhoben und geprüft. Es handelt sich um keine Selbsteinschätzung.
- Die Daten zur Barrierefreiheit liegen **im Detail** vor und können von Gästen eingesehen werden.
- Mindestens ein Mitarbeiter hat an einer **Schulung** zum Thema „**Barrierefreiheit als Komfort- und Qualitätsmerkmal**“ teilgenommen.

## Die Kennzeichnung – Erläuterung der Logos und Piktogramme

Das Kennzeichen „**Information zur Barrierefreiheit**“ signalisiert, dass detaillierte und geprüfte Informationen zur Barrierefreiheit für alle Personengruppen vorliegen.



Das Kennzeichen „**Barrierefreiheit geprüft**“ basiert auf „Information zur Barrierefreiheit“ und bedeutet, dass zusätzlich die Qualitätskriterien für bestimmte Personengruppen teilweise oder vollständig erfüllt sind.



Die Kennzeichnung „**Barrierefreiheit geprüft**“ liegt in zwei Qualitätsstufen vor:

### „**Barrierefreiheit geprüft: teilweise barrierefrei**“.

Die Qualitätskriterien sind für die dargestellte Personengruppe der Rollstuhlfahrer teilweise erfüllt, d. h. das Angebot ist für Rollstuhlfahrer teilweise barrierefrei. Das „i“ im Piktogramm signalisiert, dass man noch einmal genauer nachlesen sollte, ob das Angebot den eigenen Ansprüchen genügt.



### „**Barrierefreiheit geprüft: barrierefrei**“.

Die Qualitätskriterien sind für die dargestellte Personengruppe der Rollstuhlfahrer erfüllt, d. h. das Angebot ist für Rollstuhlfahrer barrierefrei.





Es gibt Qualitätskriterien für **sieben Personengruppen** und für jede Personengruppe ein eigenes **Piktogramm**.

Menschen mit Gehbehinderung



Rollstuhlfahrer



Menschen mit Hörbehinderung



Gehörlose Menschen



Menschen mit Sehbehinderung



Blinde Menschen



Menschen mit kognitiven Beeinträchtigungen

